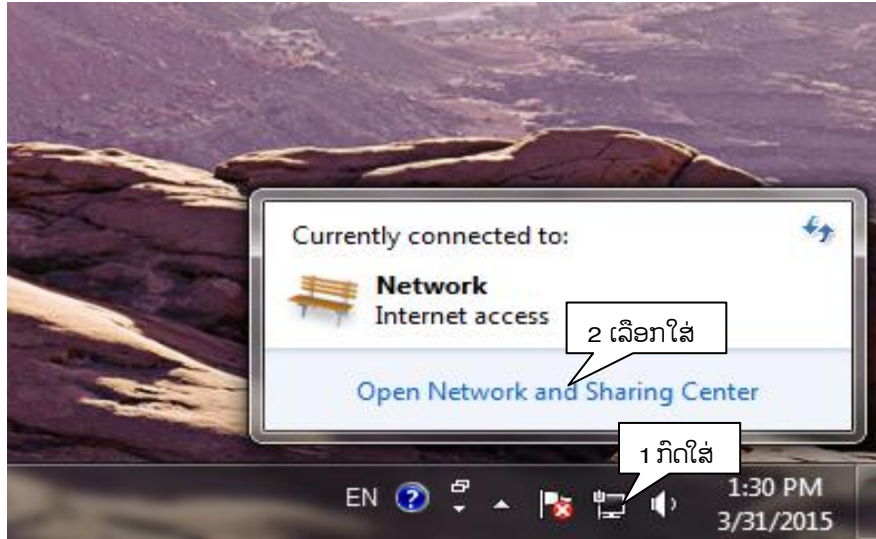


ຄູ່ມືການເຂົ້າເບິ່ງລະຫັດ MAC Address ແລະຕິດຕັ້ງ DHCP ໃຫ້ Window 7

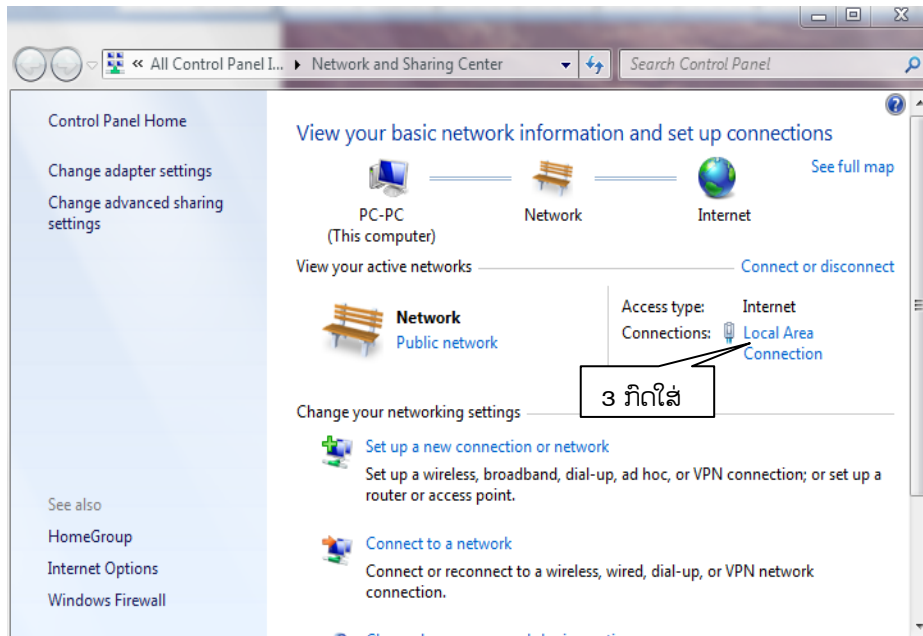
ຂັ້ນຕອນການກວດກາລະຫັດ MAC Address ແລະ ວິທີປິດ IPຂອງຄອມພິວເຕີ ເປັນ DHCPມີດັ່ງລຸ່ມນີ້:

1. ຢູ່ Desktop,ກົດ ໃສ່ຮູບຄອມ ຄືດັ່ງ (ຮູບທີ 1).
2. ເລືອກໃສ່ Open Network and Sharing Center.



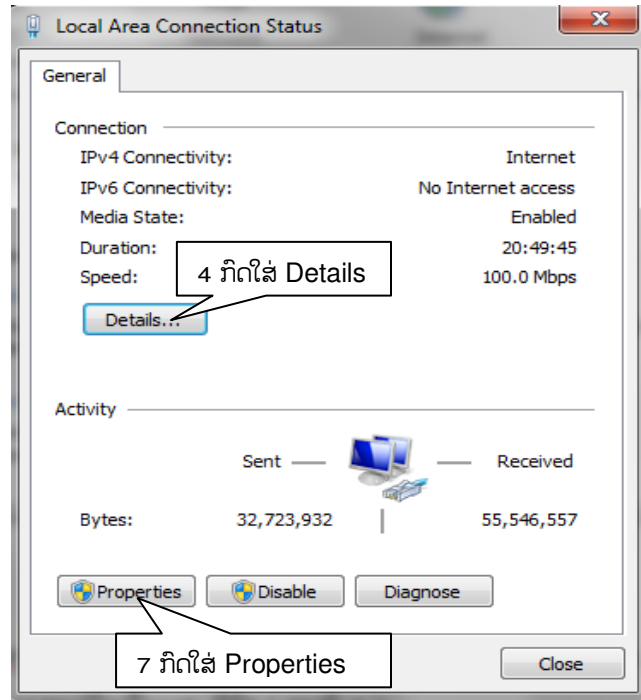
(ຮູບທີ 1)

3. ຈະມີ Window ປະກົດຂຶ້ນມາດັ່ງ (ຮູບທີ 2), ກົດໃສ່ Local Area Connection.



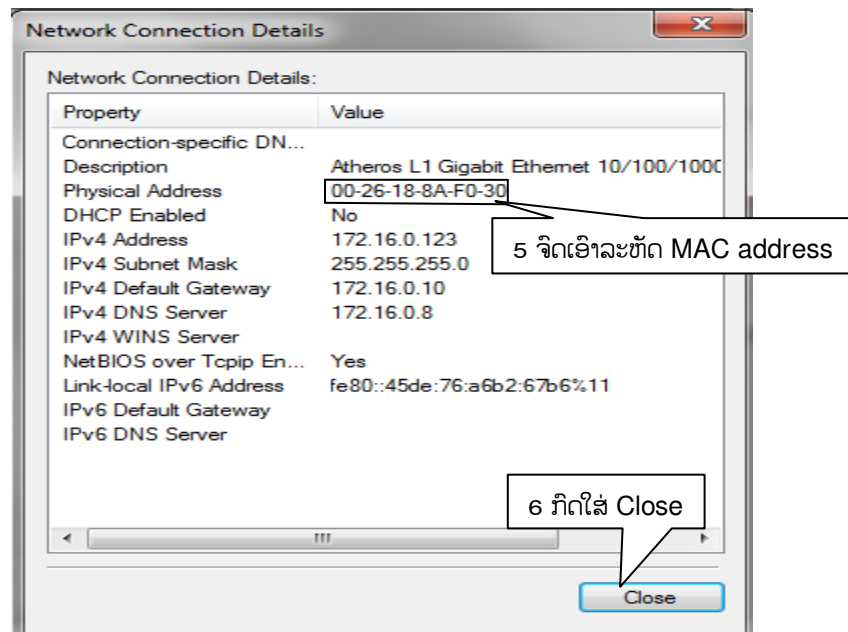
(ຮູບທີ 2)

4. ແລ້ວ Window Local Area Connection Status ຈະເປີດຂຶ້ນ. ກົດໃສ່ Details..ເພື່ອເອົາລະຫັດ MAC Addressຈະເປີດຂຶ້ນມາ ຄືດັ່ງ (ຮູບທີ 3).



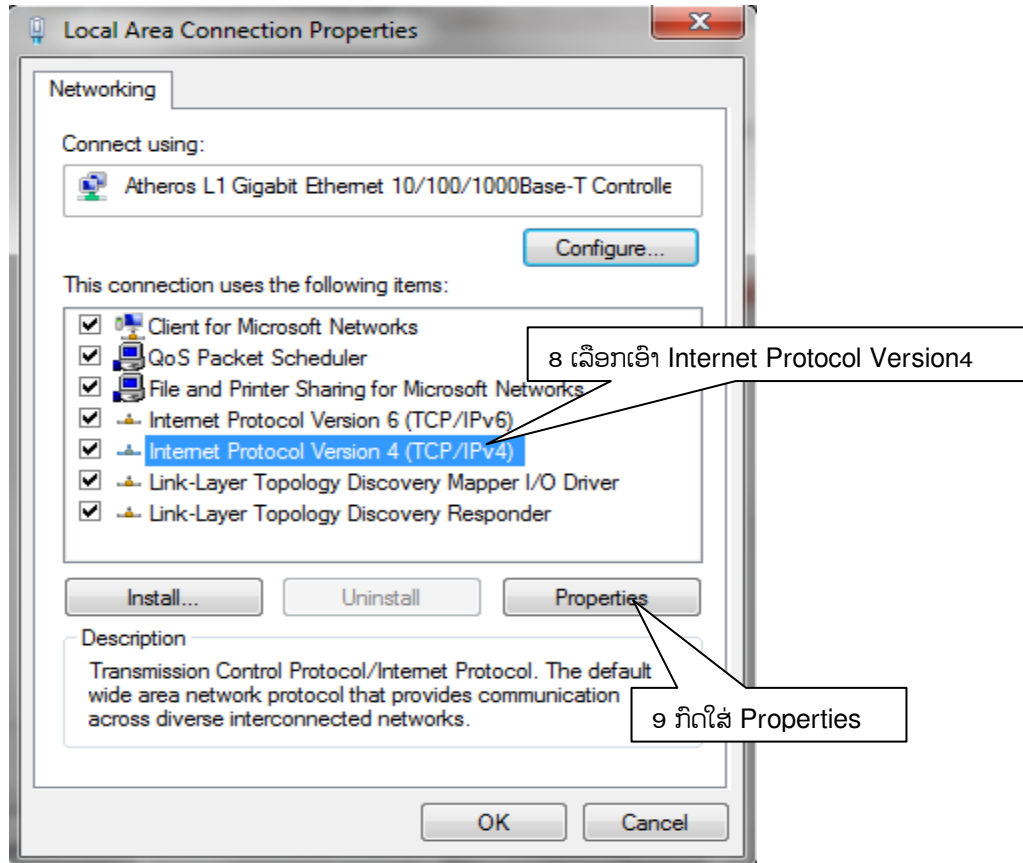
(ຮູບທີ 3)

5. ຈົດເອົາລະຫັດ MAC address ຂອງຄອມພິວເຕີ ຄືດັ່ງ (ຮູບທີ 4).
6. ກົດໃສ່ Close ເພື່ອກັບຄືນໄປຫາ ໜ້າ Local Area Connection Status. ມາຮອດນີ້, ທ່ານໄດ້ຂໍ້ມູນກ່ຽວກັບລະຫັດ MAC Address. ຕໍ່ໄປແມ່ນຂັ້ນຕອນປິດ IP ເພື່ອນຳໃຊ້ DHCP.



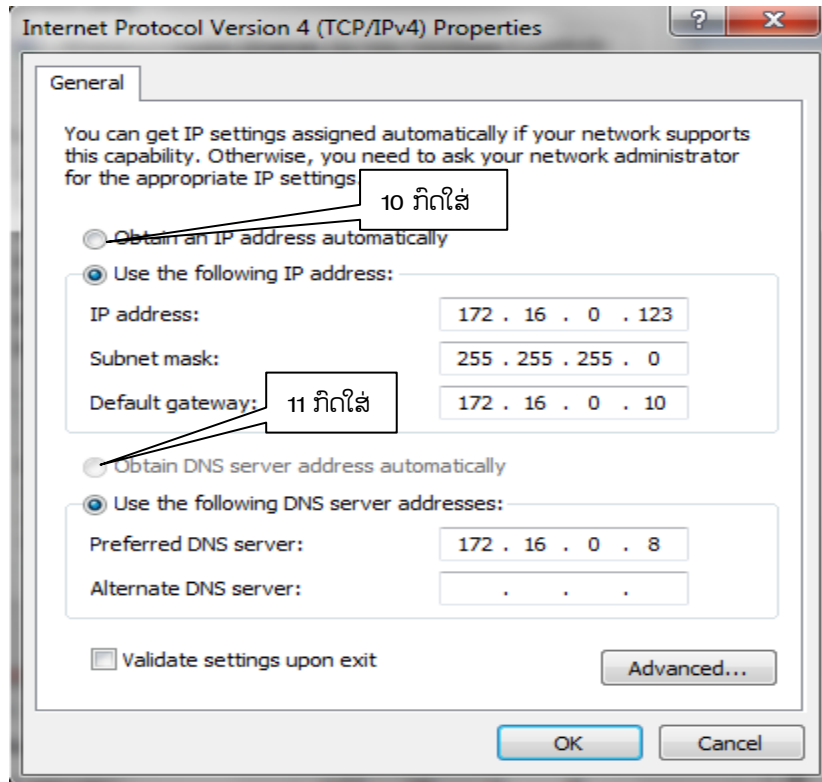
(ຮູບທີ 4)

7. ຢູ່ໜ້າ Local Area Connection Status ກົດໃສ່ Properties ດັ່ງ (ຮູບທີ 3).ແລ້ວຈະມີ Window Local Area connection Properties ປະກົດຂຶ້ນມາ.
8. ເລືອກເອົາ Internet Protocol Version 4(TCP/IPv4) ຄືດັ່ງ (ຮູບທີ 5).
9. ແລ້ວກົດໃສ່ Properties. ຫຼັງຈາກນັ້ນໜ້າ Internet Protocol Version 4(TCP/IPv4) Properties ຈະເປີດຂຶ້ນມາ.



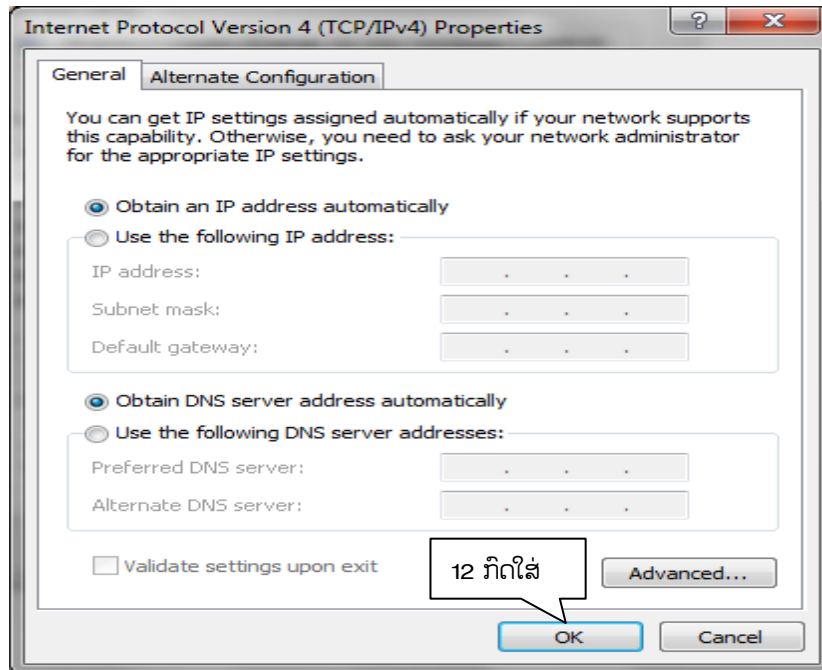
(ຮູບທີ 5)

10. ກົດໃສ່ Obtain an IP address automatically ຄືດັ່ງ (ຮູບທີ 6).
11. ກົດໃສ່ Obtain DNS Server address automatically.



(ຮູບທີ 6)

ຖ້າປະຕິບັດຕາມຂັ້ນຕອນຂຶ້ນເທິງຜ່ານມາສໍາເລັດແລ້ວຈະເຫັນຄືດັ່ງ (ຮູບທີ 7) ລຸ່ມນີ້:



(ຮູບທີ 7)

12. ກົດໃສ່ OK ເພື່ອປິດໜ້າຕ່າງ, ສໍາເລັດການຕິດຕັ້ງ.

ໝາຍເຫດ: ສໍາລັບ Window 8 ແມ່ນມີຂັ້ນຕອນຄ້າຍຄືກັນກັບ Window 7.