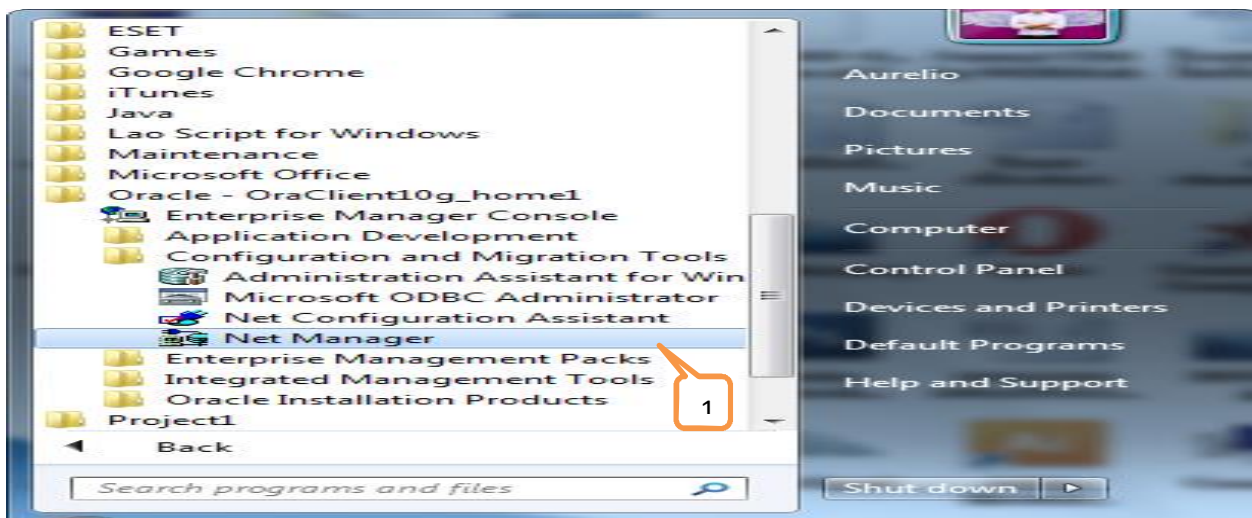


ຄູ່ມືການຕິດຕັ້ງລະບົບ GFIS ເພື່ອຕິດຕາມການເຄື່ອນໄຫວລົງບັນຊີໃນລະບົບປະມານ ແລະຄ້າ ເງິນແຫ່ງຊາດປະຈາສີກາຍປະມານ 2015-2016

ຄູ່ມືນີ້ ແມ່ນປະກອບມີ 3 ຂັ້ນຕອນ ແລະລາຍລະອຽດແຕ່ລະຂັ້ນຕອນມີດັ່ງລຸ່ມນີ້:

1.) ການເຂົ້າຫາແບບຟອມ Net Manager

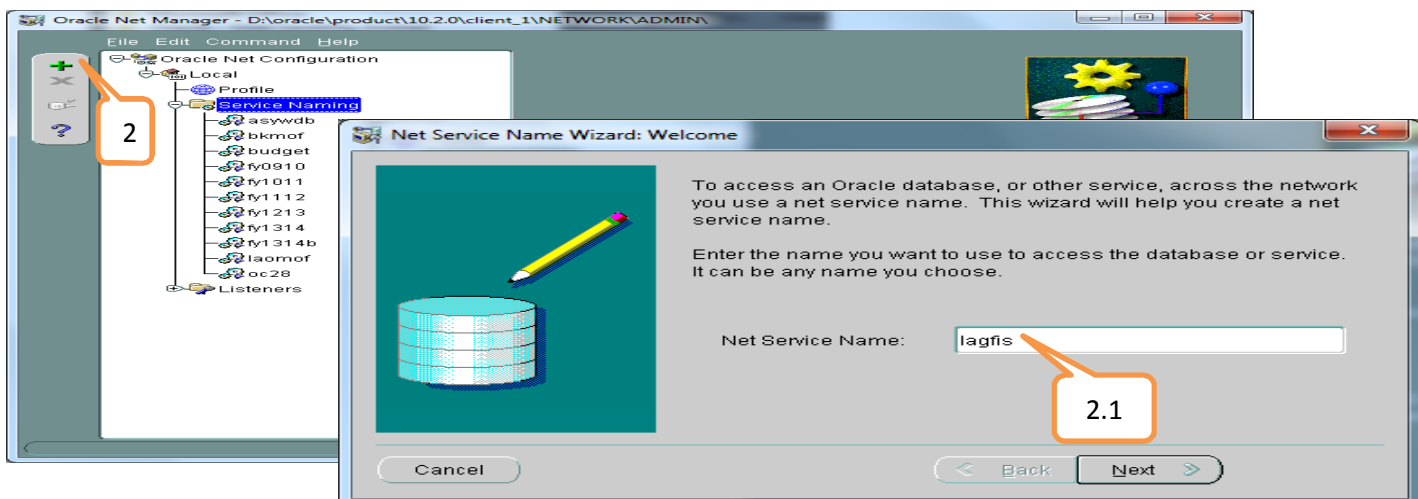
ໃຫ້ທ່ານຄິກເຂົ້າໄປທີ່ຄາສັ່ງ Start > All Programs > Oracle OraClient10g_home1 > Configuration and Migration Tools > Net Manager



2.) ການກຳນົດຊື່ໜ່ວຍແມ່ (Server name)

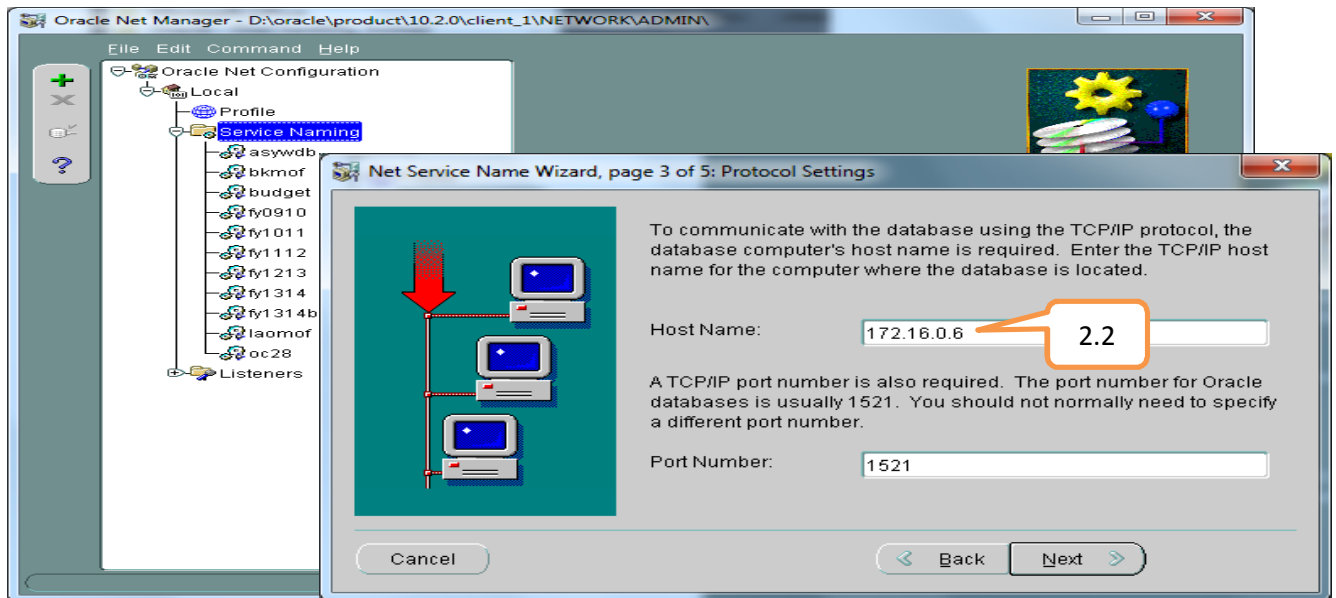
2.1 ການກຳນົດຊື່ lagfis ໃສ່ກັບຟອມ Net Service Name

ໃຫ້ທ່ານຄິກໃສ່ເຄື່ອງໝາຍ + ສີຂຽວຢູ່ເບື້ອງຊາຍຂອງຟອມ Net Manager ແລວຈະປະກົດເຫັນຫອງ Net Service Name ຈາກນັ້ນໃຫ້ທ່ານພິມຄວາວ: lagfis ໃສ່ຫອງດັ່ງກ່າວ ແລວ ຄິກປຸ່ມ Next 1ຄັ້ງ ເພື່ອກາວເຂົ້າໄປສູ່ຂັ້ນຕອນ2.2



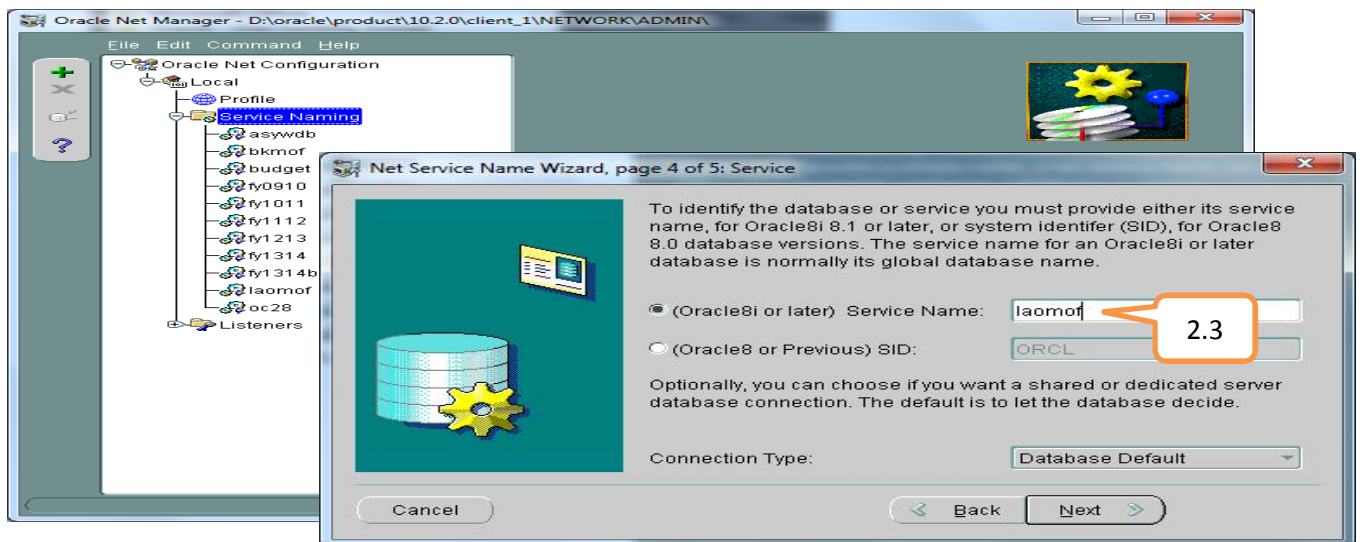
2.2 ການກຳນົດໝວດເຄືອຂາຍ 172.16.0.6 ໃສ່ກັບຟອມ Host Name

ຫຼັງຈາກທີ່ທ່ານໄດ້ກຳນົດຊື່ lagfis ຢູ່ໃນຂັ້ນຕອນ2.1 ແລວ, ແມນໃຫ້ທ່ານກຳນົດໝວດເຄືອຂາຍ 172.16.0.6 ໂດຍການຕິຕົວເລກດັ່ງກ່າວໃສ່ກັບຫອງ Host Name ແລວກໍ່ຄືກຸ່ມ Next ອີກ1ຄັ້ງ ເພື່ອກ່າວເຂົ້າໄປສູ່ຂັ້ນຕອນ2.3



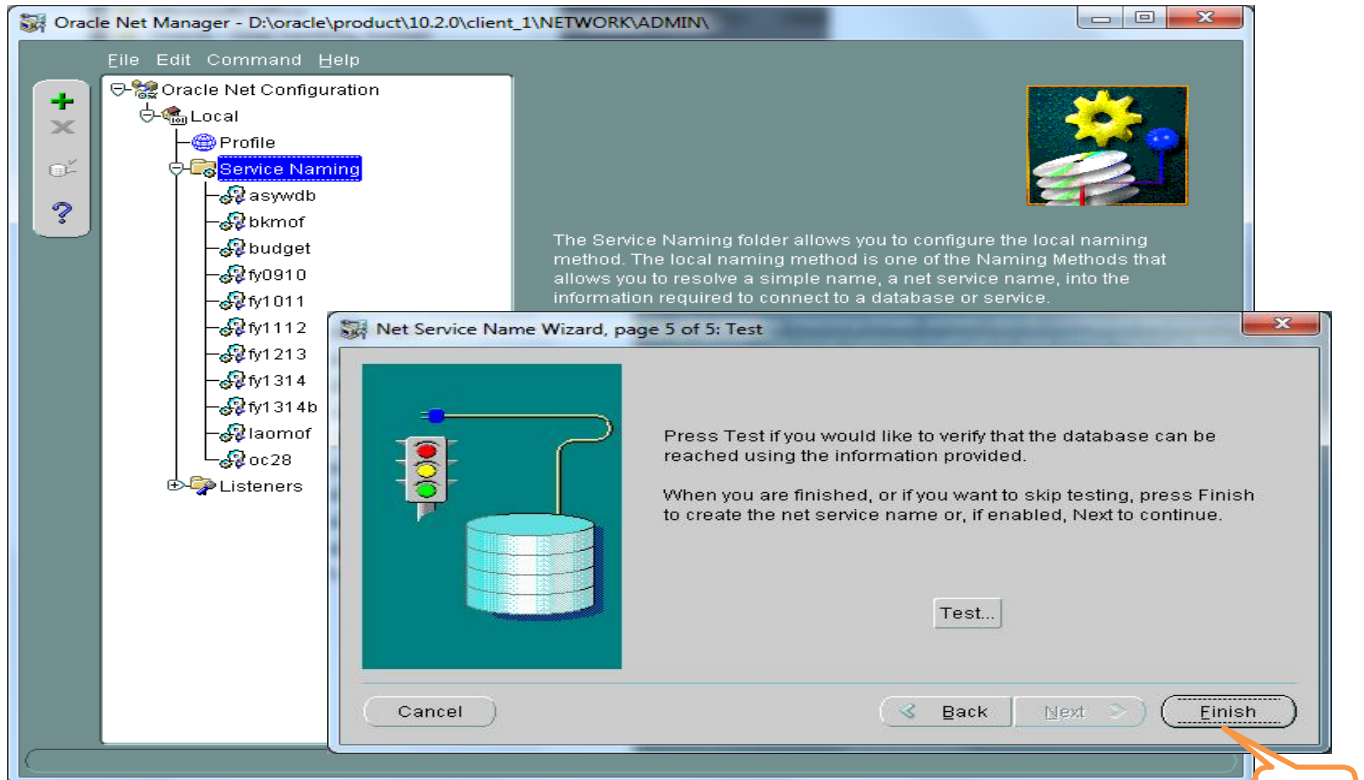
2.3 ການຢັ້ງຢືນການກຳນົດຊື່ Server name

ໃຫ້ທ່ານພິມຄວາວ laomof ໃສ່ຫອງ Service Name ແລວຄືກຸ່ມ Next ອີກ1ຄັ້ງ ເພື່ອກ່າວເຂົ້າໄປສູ່ຂັ້ນຕອນ2.4 ຄືຂັ້ນຕອນສຸດທ້າຍຂອງການກຳນົດຊື່ໝວດແມ່ Server name.



2.4 ການຢັ້ງຢືນ (Finish)

ແມນຂັ້ນຕອນສຸດທ້າຍຂອງການກຳນົດຊື່ Server name ພາຍຫລັງທີ່ທ່ານໄດ້ປະຕິບັດຂັ້ນຕອນທີ 2.3 ແລະ ຄືພຽງແຕ່ທ່ານຄຶກປຸ່ມ Finish ຖືວ່າທ່ານດຳເນີນການກຳນົດຊື່ສາເລັດ.



3.) ການກຳນົດ ແລະການສາງໂຟນເຕີ MOF

3.1 ການກຳນົດໂຟນເຕີ GFIS ຢູ່ໃນໂຟນເຕີ MOF

ສາລັບສຶກສາປົບປະມານ 2015-2016 ນີ້ທາງສູນເຕັກໂນໂລຊີຂໍ້ມູນຂາວສານການເງິນ ແມນຈະໄດ້ມີການດັດແກ້ຂໍ້ມູນໃນໂຟນເຕີ MOF ເຊິ່ງເປັນບອນເກັບມຽນຂໍ້ມູນຂອງການນາໃຊ້ລະບົບຄຸມຄອງລາຍຮັບ-ລາຍຈ່າຍປະມານແຫງລັດ (GFIS) ແລະຢູ່ໃນໂຟນເຕີ MOF ປະກອບມີ: ໂຟນເຕີ GFIS ສາລັບນາໃຊ້ເຂົ້າໃນການບັນທຶກຂໍ້ມູນຂອງສຶກສາປົບປະມານນະປະຈຸບັນ ແລະ ໂດກຳນົດເອົາໂຟນເຕີ GFIS ທີ່ມີການລົງທາຍດວຍຕົວເລກ 4 ຕົວ ສາລັບເບິ່ງຄືນການເຄື່ອນໄຫວຂອງສຶກສາປົບປະມານປີຜ່ານມາ.

ຕົວຢ່າງ:

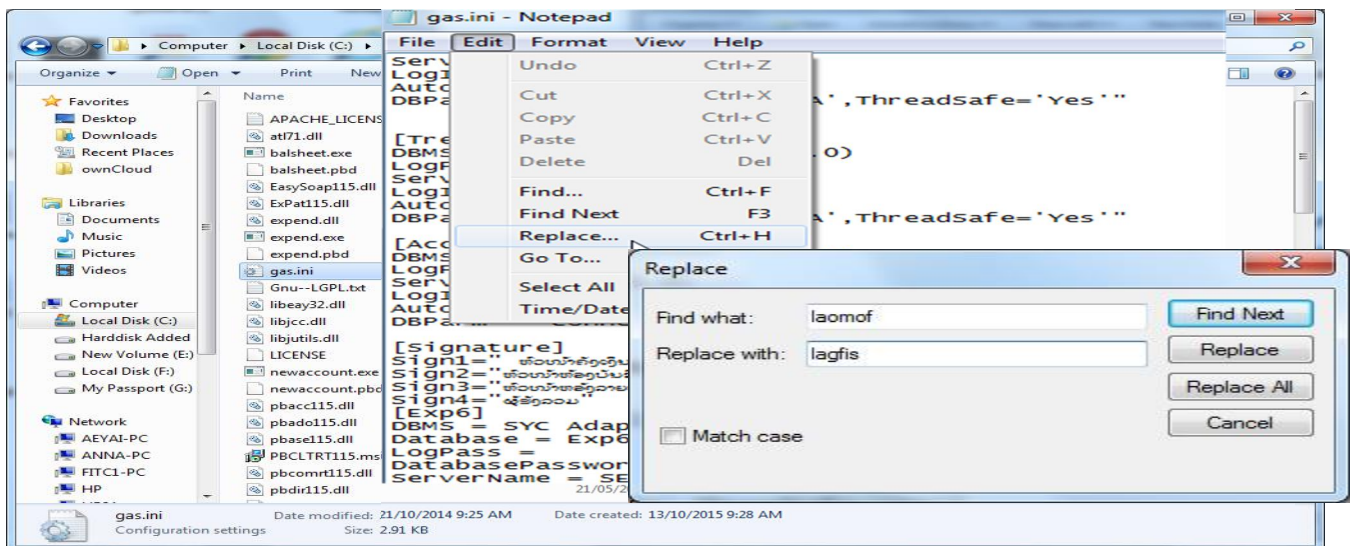
ໂຟນເຕີ GFIS_1314 ແມນສາລັບຄືນການເຄື່ອນໄຫວຂອງສຶກສາປົບປະມານ 2013-2014.

ໂຟນເຕີ GFIS_1415 ແມນສາລັບຄືນການເຄື່ອນໄຫວຂອງສຶກສາປົບປະມານ 2014-2015.

3.2 ການສາງໂຟນເຕີ GFIS ຢູ່ໃນໂຟນເຕີ MOF

3.2.1 ໂຟນເຕີ GFIS ນາໃຊເຂົ້າໃນການບັນທຶກຂໍ້ມູນຂອງສິກຸບປະມານນະປະຈຸບັນຄື: 2015-2016 ແມນໃຫຍ່ທານ ຄຶກເຂົ້າໄປໃນໂຟນເຕີດັ່ງກ່າວ ແລວເຂົ້າໄປເປີດອານຊີເອກະສານ gas.ini ເພື່ອດັດແກຂໍ້ມູນທີ່ຂຽນວາ: Server name=laomof ໂດຍການປຽນຈາກ laomof ມາເປັນ lagfis ພຽງແຕ່ທານຄຶກໃສຫົວຂໍ້ Edit > Replace ແລວພິມຄາ ວາ: laomof ໃສຫອງ find what ແລະພິມຄາວາ: lagfis ໃສຫອງ Replace with ແລວຄຶກໃສ Replace All ຈາກນັ້ນໃຫຍ່ທານກົດ Save ເພື່ອຢັ້ງຢືນການດັດແກ.

3.2.2 ໂຟນເຕີ GFIS_1415 ສາລັບການເບິ່ງຂໍ້ມູນຂອງສິກຸບປະມານປີຜ່ານຄື: 2014-2015. ກອນອື່ນໝົດແມນໃຫຍ່ທານສາເນົາຂໍ້ມູນ (copy) ໂຟນເຕີ GFIS, ຈາກນັ້ນໃຫຍ່ທານປຽນຊື່ ໂຟນເຕີ GFIS - Copy ມາເປັນ ໂຟນເຕີທີ່ມີຊື່ວາ: GFIS_1415 ແລະໃຫຍ່ທານຄຶກເຂົ້າໄປໃນໂຟນເຕີດັ່ງກ່າວ ແລວເຂົ້າໄປເປີດອານຊີເອກະສານ gas.ini ເພື່ອດັດແກຂໍ້ມູນທີ່ຂຽນວາ: Server name=lagfis ໂດຍການປຽນຈາກ lagfis ມາເປັນ fy1415 ພຽງແຕ່ທານຄຶກໃສຫົວຂໍ້ Edit > Replace ແລວພິມຄາ ວາ: lagfis ໃສຫອງ find what ແລະພິມຄາວາ: fy1415 ໃສຫອງ Replace with ແລວຄຶກໃສ Replace All ຈາກນັ້ນໃຫຍ່ທານກົດ Save ເພື່ອຢັ້ງຢືນການດັດແກ.

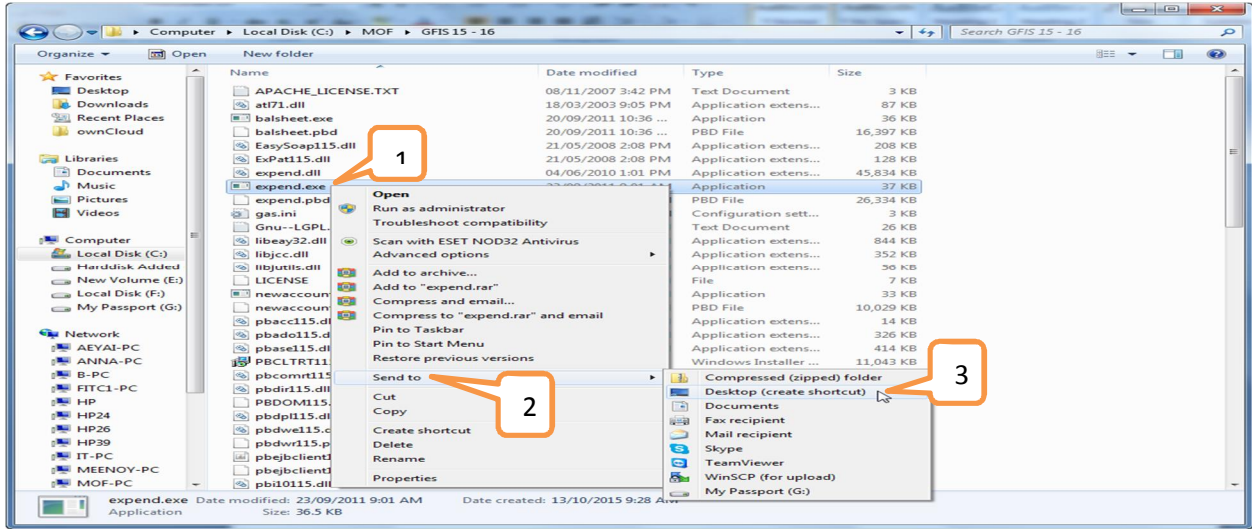


4.) ການສາງ Shortcut

ແມນໃຫຍ່ທານຄຶກເຂົ້າໄປໂຟນເຕີທີ່ຕອງການສາງ Shortcut ອອກມາສະແດງໄວໃນໜ້າຈອມພິວເຕີຂອງທານ Desktop.

ຕົວຢ່າງ:

ໂຟນເຕີ GFIS ເຂົ້າໄປທີ່ໂຟນເຕີດັ່ງກ່າວ ແລວຄຶກໃສຟອມ (Application) ທີ່ຕອງການໃຫຍ່ທານສະແດງອອກມາຢູ່ໜ້າຈອມພິວເຕີຂອງທານຄື: 1) ຄຶກເນົາຂວາມືໃສຟອມ expend.exe, 2) ເລື່ອນໄປຄຶກໃສຫົວຂໍ້ Send to ແລະ3) ເລືອກຄຶກໃສຫົວຂໍ້ Desk top (Create shortcut)



ລາຍລະອຽດເພີ່ມຕື່ມທານສາມາດຕິດຕໍ່ມາໄດ້ທີ່ເບີໂທລະສັບດັ່ງລຸ່ມນີ້:

- ທ. ມະນີວິງ ອາພອນພິງ 020 9877 7771
- ທ. ນັນທະພິງ ທິລາວັນ 020 2220 5253
- ນ. ບັງອອນ ວລະສານ 020 5448 6968